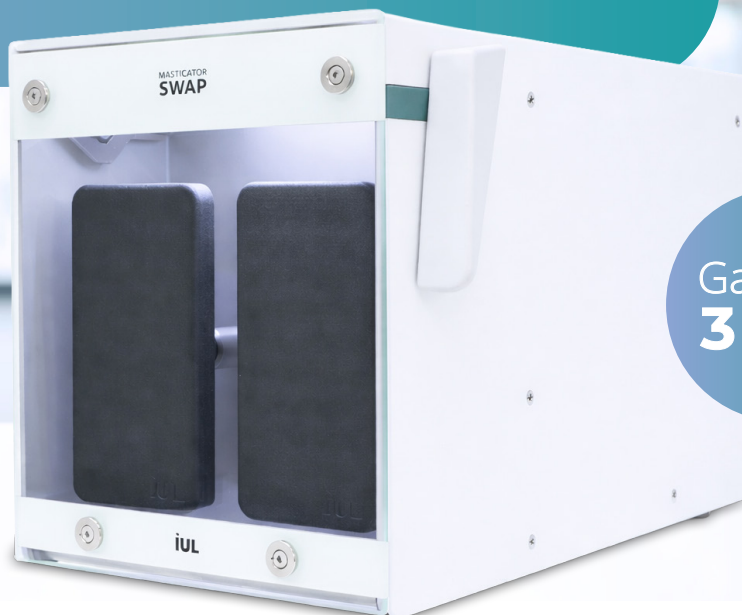


MASTICATOR

Broyeur

iUL



En conformité avec:



ISO 7218

Description du produit

Le broyeur à pales Masticator assure une **homogénéisation fiable et à haut rendement** pour les analyses de contrôle qualité microbiologique. Cette étape est essentielle, car elle permet d'obtenir un **échantillon homogène et représentatif**, garantissant un dénombrement des colonies précis et reproductible.

Les pales agissent sur l'échantillon dans un sac stérile de 400 mL, en assurant sa désagrégation et sa dispersion sans contrainte de cisaillement. La **viabilité des microorganismes est ainsi préservée**, garantissant un dénombrement précis. Robuste et simple d'utilisation, le Masticator offre des performances fiables et reproductibles, adaptées aux exigences des laboratoires au quotidien.



Robuste

Système de ressorts pour usage intensif quotidien



Confortable

Facile à utiliser et à nettoyer



Paramétrage facile

Durée et coups / secondes réglables*



Visibilité en temps réel

Voyant lumineux & suivi de l'homogénéisation*

* Disponible sur certains modèles

Parfaitement intégré à votre flux de travail

1 Insérer le sac d'échantillon



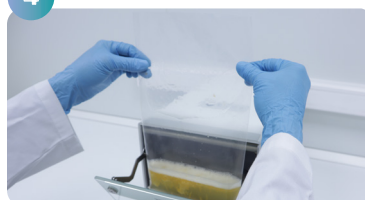
2 Paramétrer



3 Fermer la porte pour démarrer



4 Retirer le sac



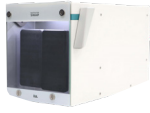



Dilutions simples et précises avec le **Smart Dilutor W**



Automatisez l'ensemencement des échantillons avec **Eddy Jet 2W**

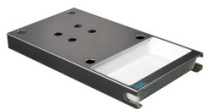


Conçu selon vos besoins

| Modèle | SWAP | Classic / Classic Panoramic* | Basic / Basic Panoramic* | Silver / Silver Panoramic* |
|---|---|---|---|---|
| |  |  |  |  |
| 220 / 240 V 100 / 127 V | Cat. 9000300 Cat. 9000301 | Cat. 9000400 / 500 Cat. 9000401 / 501 | Cat. 9000470 / 475 Cat. 9000471 / 477 | Cat. 9000420 / 520 Cat. 9000421 / 521 |
| Coups / seconde | 8.5 (50 Hz) 10 (60 Hz) | 8.5 (50 Hz) 10 (60 Hz) | 8.5 (50 Hz) 10 (60 Hz) | 5 / 6 / 7 / 8 |
| Minuteur (secondes) | 15 / 30 / 60 / ∞ | 15 / 30 / 60 / 90 / ∞ | 15 / 30 / 60 / 90 / ∞ | 15 / 30 / 60 / 90 / 120 / 150 / 180 / 210 / 240 / ∞ |
| Signal lumineux | Pendant et après l'homogénéisation | - | - | - |
| Matériau (pales et porte) | Pales: Polyamide Porte: Verre | Acier inoxydable | Acier inoxydable | Acier inoxydable |
| Matériau (Intérieur) | Acier | Acier inoxydable | Acier | Acier inoxydable |
| Réglage de la durée | Bouton | Molette | Molette | Bouton et écran numérique |
| Certificats | Marquage CE; En conformité avec ISO 7218 (Temps de fonctionnement) | | | |
| Dimensions de l'équipement (L×I×H) | | 41.0 × 26.0 × 24.0 cm / 16.1 × 10.2 × 9.4 in | | |
| Poids net | 14.5 kg / 32.0 lb | 16.5 kg / 36.4 lb | 20.0 kg / 44.1 lb | 16.5 kg / 36.4 lb |
| Dimensions du collis (L×I×H) | | 60.0 × 42.0 × 40.0 cm / 23.7 × 16.6 × 15.8 in | | |
| Poids brut | 16.5 kg / 36.4 lb | 18.5 kg / 40.8 lb | 22.0 kg / 48.5 lb | 18.5 kg / 40.8 lb |

*Les versions Panoramic reprennent les mêmes caractéristiques, en se distinguant par leur porte vitrée transparente
Les spécifications peuvent être modifiées sans préavis

Accessoires



Support et plateau
Cat. 9000742



Plateau
Cat. 9000743



Support en acier inoxydable pour 6 sacs
Cat. 90002300



Pales fines*
Cat. 900014325
*Masticator SWAP

IUL, SA

Barcelona, Spain
+34 932 740 232
sales@iul-inst.com
www.iul-instruments.com

IUL Inc.

Alexandria, VA, USA
+1 (571) 237-0188
sales@iul-instruments.us
www.iul-instruments.us

IUL GmbH

Leonberg, Germany
+49 (0) 7152 6150 998
service.de@iul-inst.com
www.iul-instruments.com



Pour plus d'informations
sur le **Masticator**,
scannez le code QR

